

COME CAMBIARE IL PANNELLO FRONTALE DELL'HEVAC

Strumenti	Grado di difficoltà	Tempo necessario
1 cacciavite a croce	Semplice	30'
1 cacciavite torx		
1 cacciavite piatto o un strumento in plastica per far leva		

Perché?

Voglio fare un upgrade al mio Disco mettendo il parabrezza riscaldato e, in un secondo momento anche i sedili riscaldati.

Per fare questo ho comprato una unità Hevac tramite eBay ma, essendo appartenuta ad un HSE <MY2007 ha il pannello frontale grigio mentre la mia SE MY2008 lo ha nero.

È possibile dunque scambiare i pannelli frontali delle due unità? Sì, occorrono solo un cacciavite e 30 minuti di pazienza!

Come?

1. Rimuovere la cornice ad "H" del cruscotto (nel forum ci sono diverse guide al riguardo ...) e svitare le 4 torx poste ai lati dell'unità Hevac



2. Rimuovere I tre connettori elettrici semplicemente tirandoli verso l'esterno e liberare l'unità



Vista frontale

Vista posteriore



Unità nuova (grigia)

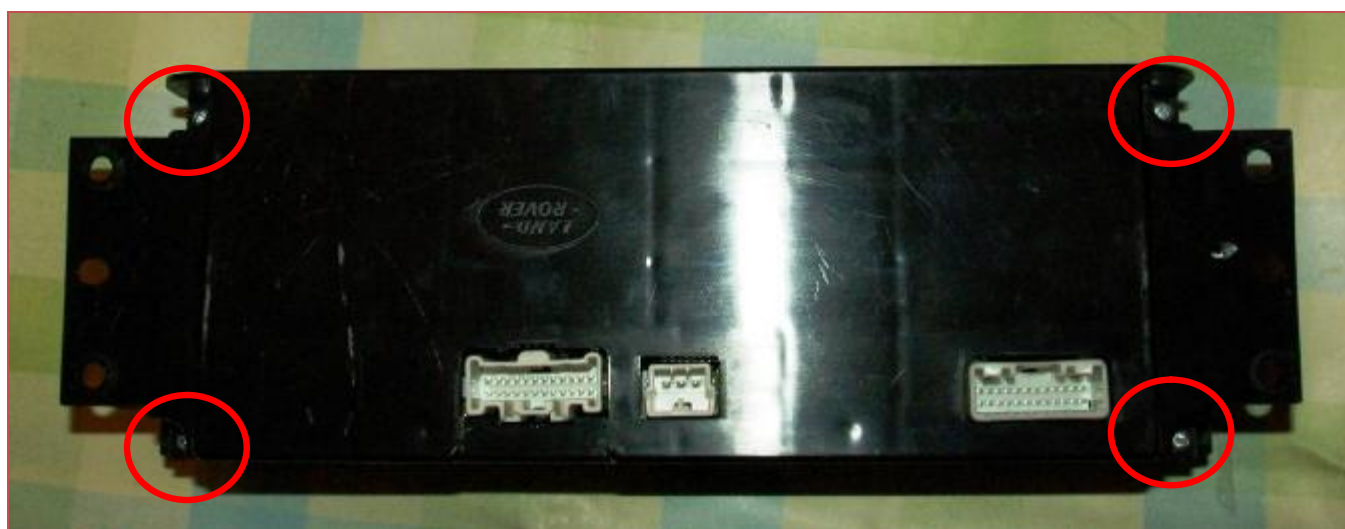
Unità vecchia (nera)



3. Rimuovere le tre rotelle di regolazione temperatura e ventola tirandole verso l'alto:



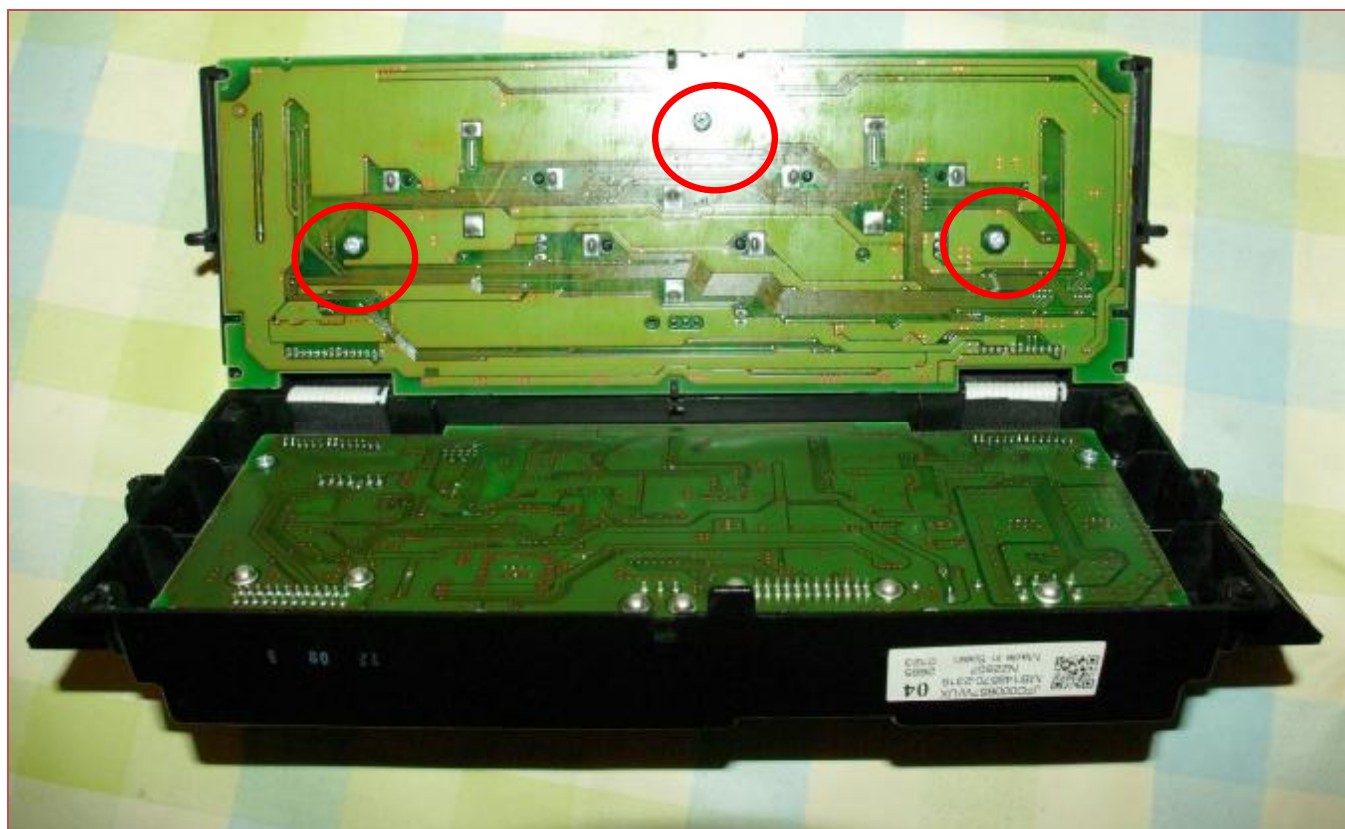
4. Svitare le 4 viti poste sul retro dell'unità:



5. Con un cacciavite piatto o con l'attrezzo di plastica come quello in foto fare leva per aprire l'unità:



6. Remove the 3 screws that secure the PCB to the front panel:

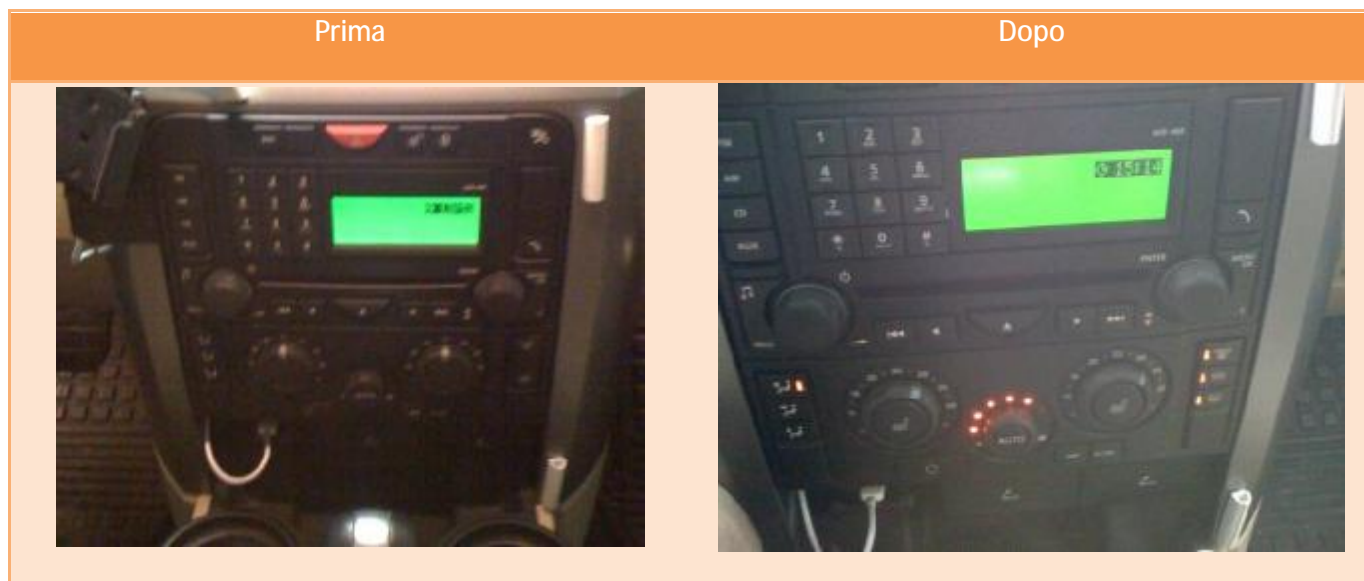


7. Rimuovere il pannello frontale e il gruppo dei pulsanti cerchiato in rosso:



8. Ripetere l'intero processo anche per la seconda unità
9. Scambiare i gruppi pulsanti rimossi tra le due unità
10. Riasssemblare le unità scambiando i pannelli frontali seguendo a ritroso le operazioni descritte
11. Montare l'Hevac in macchina

L'hevac ora funziona ma per far funzionare il parabrezza riscaldato occorre l'attivazione via software!



Ciao.

[Panoramix](#)