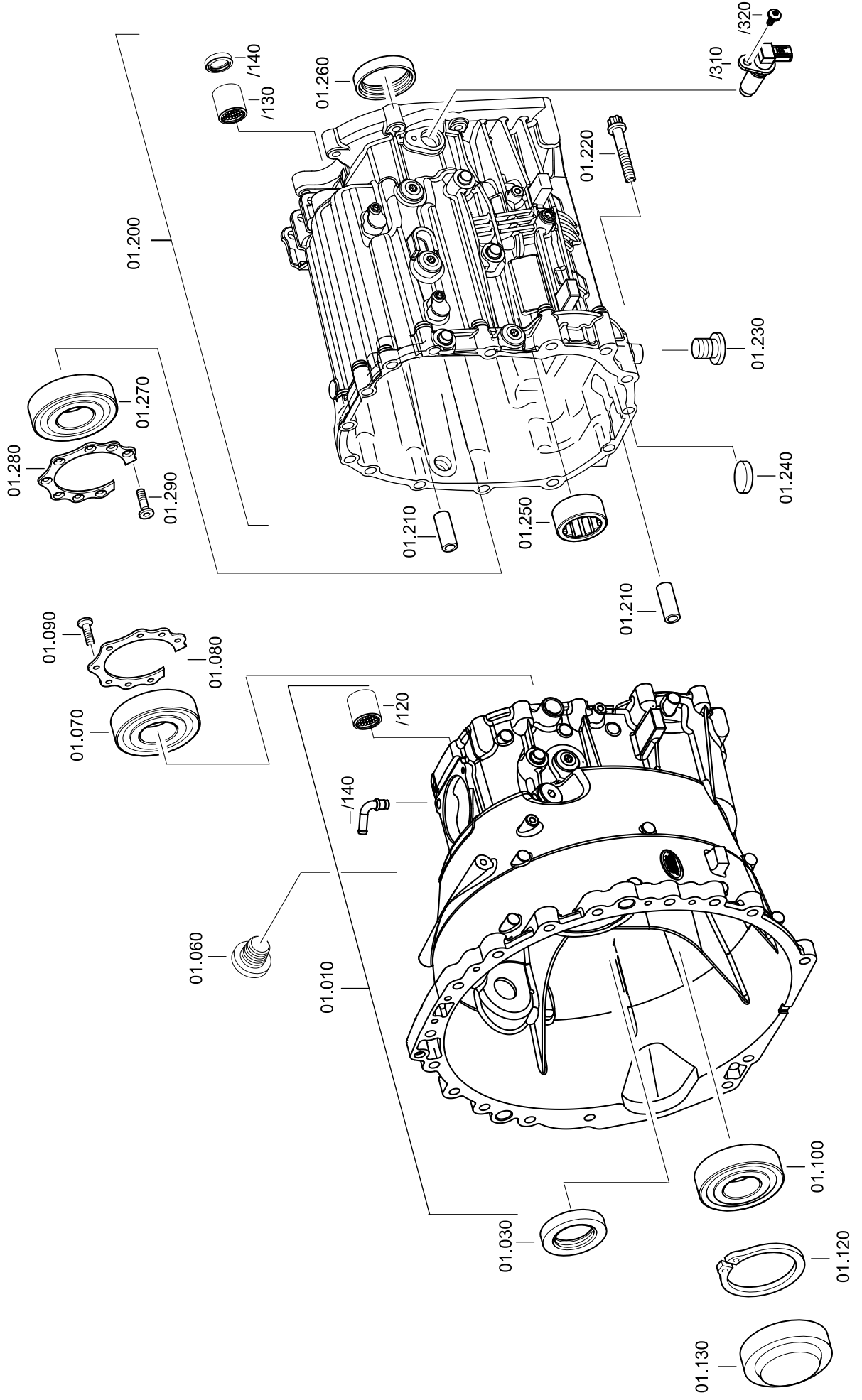


Bildtafel:
Figure:
Figure:
Figura:

605.01.

Getriebegehäuse



Bildtafel:

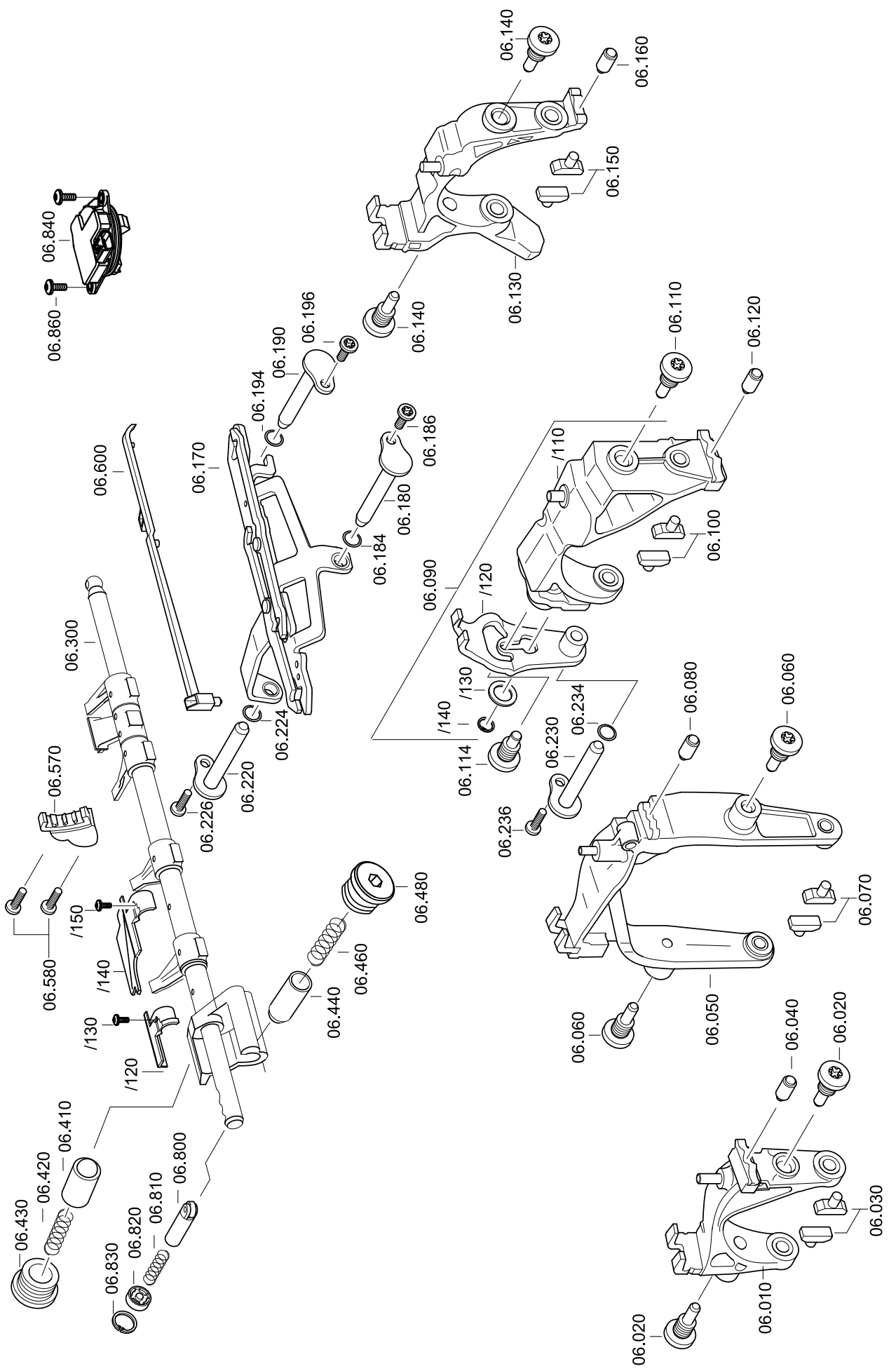
605.06.

Schaltung

Figure:

Figure:

Figura:



Bildtafel:

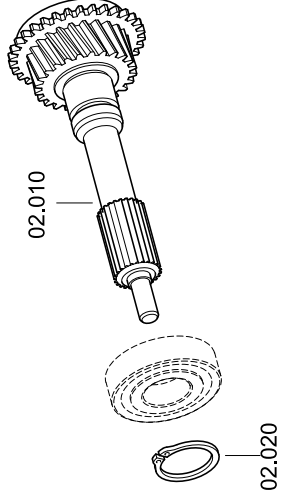
605.02.

Antriebswelle

Figure:

Figure:

Figura:



Bildtafel:

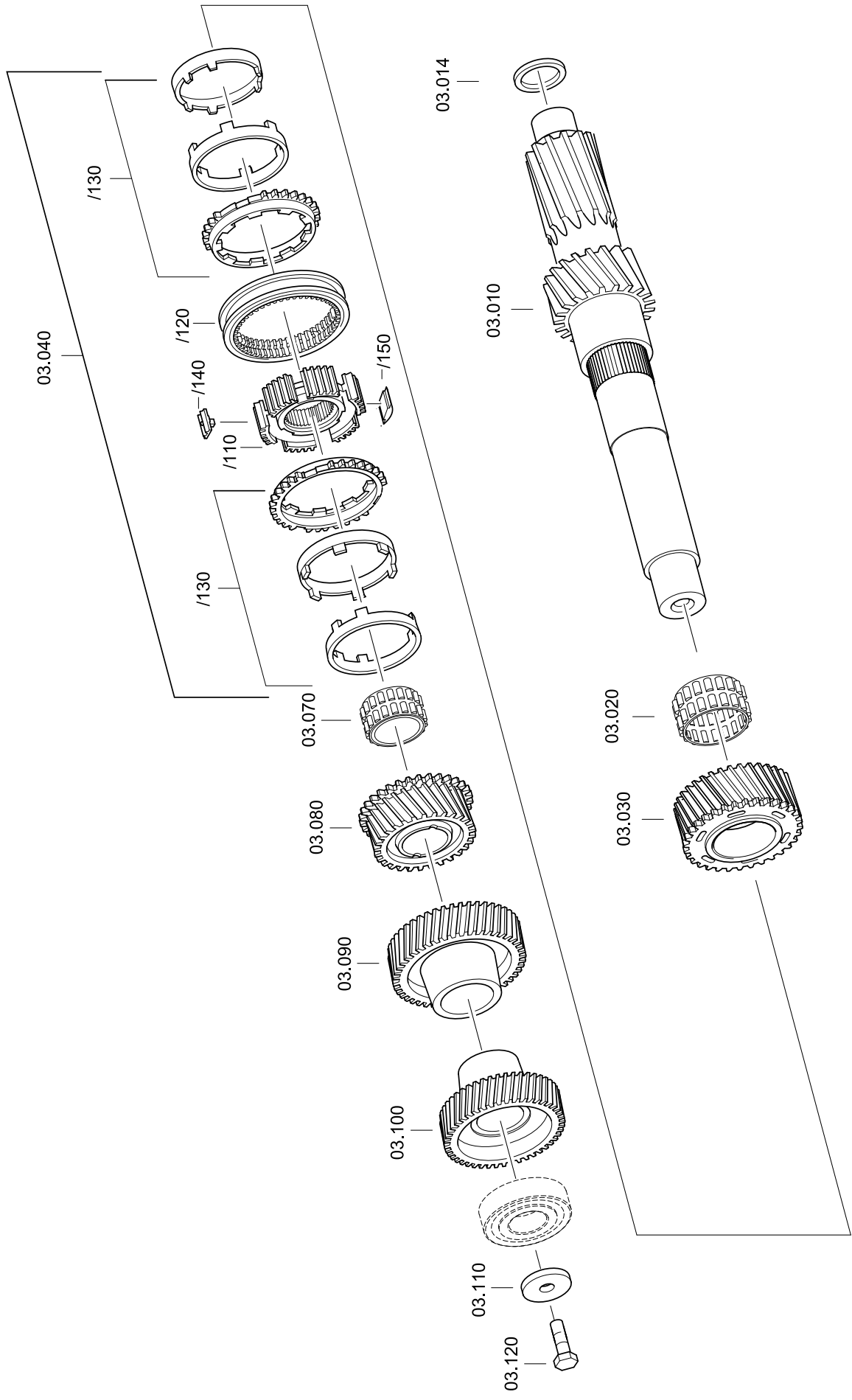
605.03.

Vorgelegewelle

Figure:

Figure:

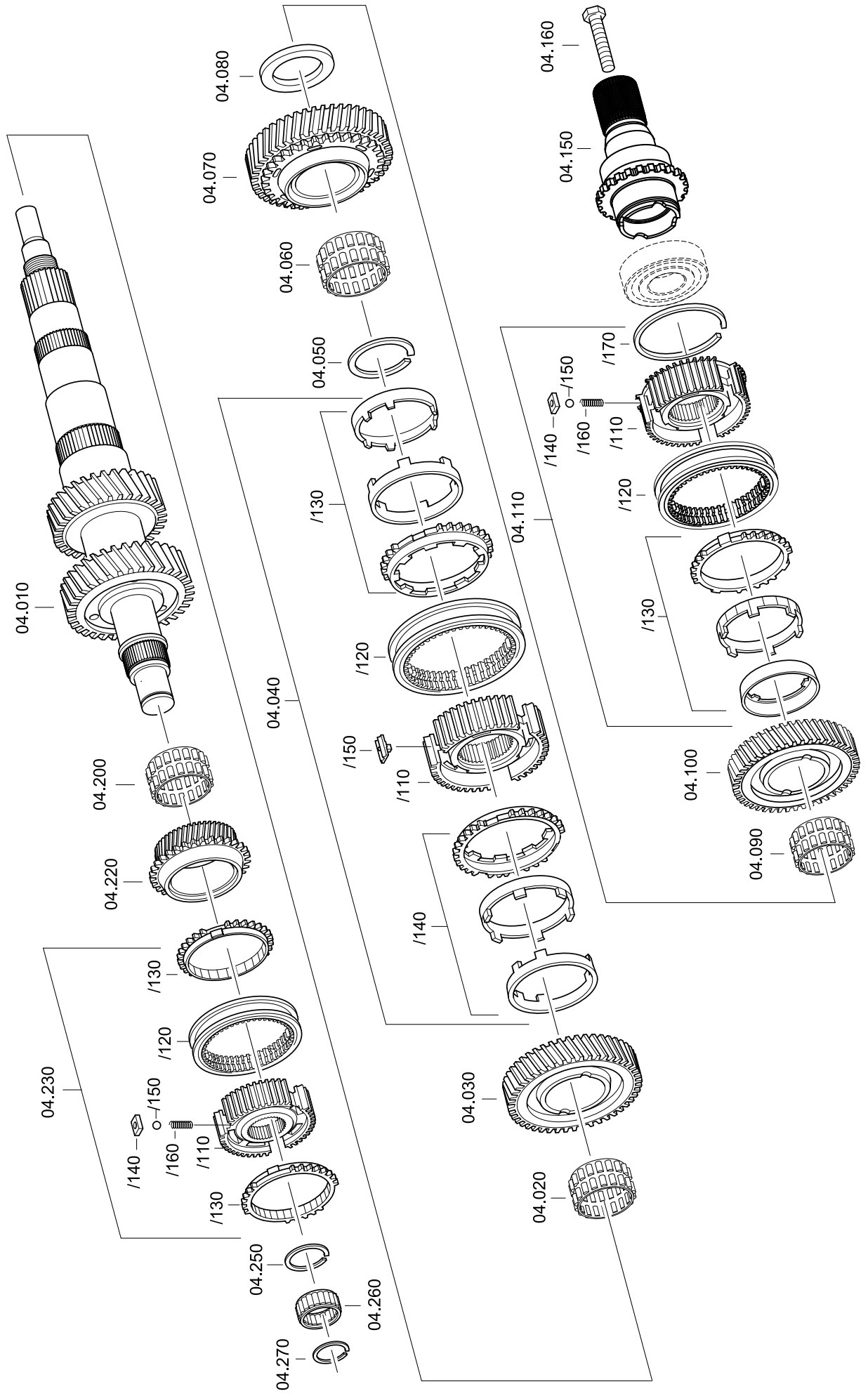
Figura:



Bildtafel:

Figure: 605.04.

Hauptwelle



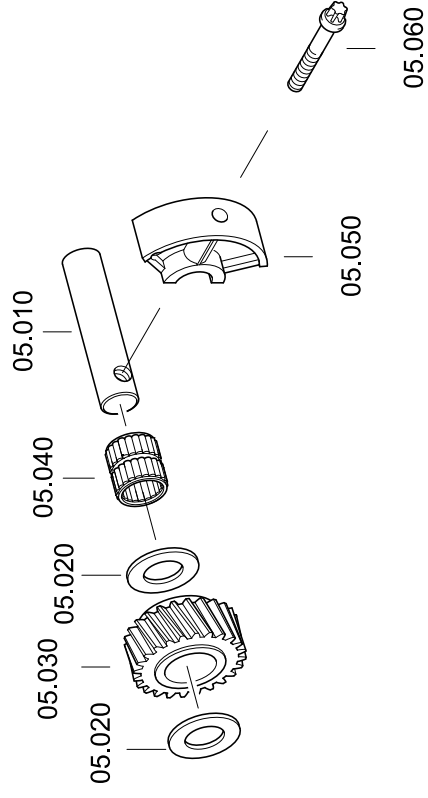
Bildtafel:

605.05.

Rücklauf

Figure:

Figura:



Ersatzteilkatalog

Spare-parts catalog

S 6-53 A

ZF-Stücklisten-Nr. / ZF parts-list number: 1067.012.005



Bildtafelübersicht zu / Overview of figures for:

<i>Materialnr. / Material number</i>	<i>Benennung / Description</i>	<i>Technische Info / Technical info</i>
1067.012.005	S 6-53 A	L319*V6*2,7L*D

Bildtafel Figure	Sachnummer Product number	Benennung	Technische Info Technical info	Description
01	1067.101.082	GEH.HINTERTEIL	LANDROVER	HOUS.REAR SECT.
01	1067.101.098	KUPPLUNGSGLOCKE	LANDROVER*LION	CLUTCH BELL HOUSING
01	1067.101.819	KUPPLUNGSGLOCKE	LANDROVER	CLUTCH BELL HOUSING
01	1067.101.820	GEH.HINTERTEIL	LANDROVER	HOUS.REAR SECT.
02	1067.102.015	ANTRIEBSWELLE	I=5,08*SAE24/48III *LANDROVER	INPUT SHAFT
02	1067.102.800	ANTRIEBSWELLE		INPUT SHAFT
03	1067.103.037	VORGELEGEWELLE	I=5,08- 0,84*RATIO	LAYSHAFT
03	1067.103.802	VORGELEGEWELLE		LAYSHAFT
04	1067.104.031	HAUPTWELLE	I=5,08- 0,84*ALLRAD	MAIN SHAFT
04	1067.104.813	HAUPTWELLE	ALLRAD*LANDROVER	MAIN SHAFT
05	1067.105.016	RUECKLAUF	LANDROVER	RETURN
06	1067.106.006	SCHALTUNG		GEARSHIFT SYST.
06	1067.106.836	SCHALTUNG	LANDROVER	GEARSHIFT SYST.



Ersatzteilliste zu Bildtafel / Spare-parts list for figure:

Pos.	Sachnummer Product number	Benennung	Technische Info Technical Info	Description	Menge Quantity	Einheit Unit
010	1067.201.091	KUPPLUNGSGLOCKE	KPL.	CLUTCH BELL HOUSING	1	Stk
/120	0750.115.551	KUGELHUELSE		BALL SLEEVE	1	Stk
/140	0501.323.696	ENTLUFTERROHR		BREATHER TUBE	1	Stk
030		WELLENDICHTRING		SHAFT SEAL	1	Stk
	0750.111.403	WELLENDICHTRING	WTB 40X70X9	SHAFT SEAL	1	Stk
060		VERSCHL.SCHR.		SCREW PLUG	1	Stk
	1067.301.084	VERSCHL.SCHR.	M18X1,5*SW8	SCREW PLUG	1	Stk
070	0750.116.328	KUGELLAGER		BALL BEARING	1	Stk
080	1067.301.038	HALTEBLECH		FIXING PLATE	1	Stk
090		TORXSCHRAUBE		TORX SCREW	8	Stk
	0736.101.416	TORXSCHRAUBE	M6X16	TORX SCREW	8	Stk
100	0735.340.180	SCHRAEGLAGER	35.0X73.0X30.0	ANGULAR CONT BEARING	1	Stk
120		SICHERUNGSRING		CIRCLIP	1	Stk
	0730.502.126		A=2,90		NB	
	0730.502.125		A=2,85		NB	
	0730.502.124		A=2,80		NB	
	0730.502.123		A=2,75		NB	
	0730.502.122		A=2,70		NB	
	0730.502.121		A=2,65		NB	
130	0501.317.873	VERSCHL.DECKEL	73X10/13	SEALING CAP	1	Stk
200	1067.201.083	GEH.HINTERTEIL	KPL.	HOUS.REAR SECT.	1	Stk
/130	0750.115.551	KUGELHUELSE		BALL SLEEVE	1	Stk
/140		WELLENDICHTRING		SHAFT SEAL	1	Stk
	0501.320.604	WELLENDICHTRING	15X21 X5/6,5	SHAFT SEAL	1	Stk
210	0770.035.359	BUCHSE	8,5 X 12 X32	BUSH	2	Stk
220		FLANSCHSCHRAUBE		FLANGE BOLT	15	Stk

ww = wahlweise / optional

NB = nach Bedarf / as required

28.05.2008



Ersatzteilliste zu Bildtafel / Spare-parts list for figure:

Pos.	Sachnummer Product number	Benennung	Technische Info Technical Info	Description	Menge Quantity	Einheit Unit
	0636.103.225	FLANSCHSCHRAUBE	M 8X 55 VW60428	FLANGE BOLT	15	Stk
230		VERSCHL.SCHR.		SCREW PLUG	1	Stk
	1067.301.084	VERSCHL.SCHR.	M18X1,5*SW8	SCREW PLUG	1	Stk
240	1048.301.010	MAGNET		MAGNET	1	Stk
250	0735.298.189	ROLLENBUECHSE	35,0X54,0X23,2	ROLLENBUECHSE	1	Stk
260		WELLENDICHTRING		SHAFT SEAL	1	Stk
	0750.111.388	WELLENDICHTRING	WTB 50X62X9	SHAFT SEAL	1	Stk
270	0750.116.328	KUGELLAGER		BALL BEARING	1	Stk
280	1067.301.038	HALTEBLECH		FIXING PLATE	1	Stk
290		TORXSCHRAUBE		TORX SCREW	8	Stk
	0736.101.416	TORXSCHRAUBE	M6X16	TORX SCREW	8	Stk
310	0501.320.815	DREHZAHLGEBER		SPEED TRANSMITT	1	Stk
320		TORXSCHRAUBE		TORX SCREW	1	Stk
	0636.103.215	TORXSCHRAUBE	M 6 X16 T30 TN17987	TORX SCREW	1	Stk

ww = wahlweise / optional

NB = nach Bedarf / as required

28.05.2008



Ersatzteilkatalog / Spare-parts catalog

Ersatzteilliste zu Bildtafel / Spare-parts list for figure:

Pos.	Sachnummer Product number	Benennung	Technische Info Technical Info	Description	Menge Quantity	Einheit Unit
010	1067.202.020	ANTRIEBSWELLE	KPL.Z28*LANDROVER	INPUT SHAFT	1	Stk
020		SICHERUNGSRING		CIRCLIP	1	Stk
	0730.501.551		A=2,75		NB	
	0730.501.550		A=2,70		NB	
	0730.501.549		A=2,65		NB	
	0730.501.548		A=2,60		NB	
	0730.501.547		A=2,55		NB	
	0730.501.546		A=2,50		NB	

ww = wahlweise / optional

NB = nach Bedarf / as required

28.05.2008

Ersatzteilkatalog / Spare-parts catalog

Ersatzteilliste zu Bildtafel / Spare-parts list for figure:

Pos.	Sachnummer Product number	Benennung	Technische Info Technical Info	Description	Menge Quantity	Einheit Unit
010	1067.303.188	VORGELEGEWELLE	Z13/23	LAYSCHAFT	1	Stk
014	1067.303.108	DISTANZRING		SPACER RING	1	Stk
020	0735.321.415	NADELKRAENZ	55,0X60,0X35,5	NEEDLE CAGE	1	Stk
030	1067.203.100	SCHRAEGRAD	KPL.4G/Z39	HELICAL GEAR	1	Stk
040	1067.203.109	SYNCHRONISIERG.	KPL.3+4G*D=89/83,4	SYNCHRONIZER	1	Stk
/110	1067.303.179	SYNCHRONKOERPER	3+4G	SYNCHRO.BODY	1	Stk
/120	1067.303.156	SCHIEBEMUFFE	3+4G	SLIDING SLEEVE	1	Stk
/130	0501.214.111	SYNCHRONRING	KPL.D=89/83,4*1R-STAHL	SYNCHRO.RING	2	Stk
/140	0501.320.407	DRUCKSTUECK	20.9X14	PRESSURE PART	3	Stk
/150	1067.303.110	ANSCHLAGSTUECK	SINTER	ANSCHLAGSTUECK	3	Stk
070	0735.298.286	NADELKRAENZ	45,0X55,0X40,0	NEEDLE CAGE	1	Stk
080	1067.203.099	SCHRAEGRAD	KPL.3G/Z31	HELICAL GEAR	1	Stk
090	1067.303.148	SCHRAEGRAD	6G/Z46	HELICAL GEAR	1	Stk
100	1067.303.146	SCHRAEGRAD	KON/Z43	HELICAL GEAR	1	Stk
110	0730.109.980	SCHLEIBE	A=5,00	WASHER	1	Stk
120		6KT.SCHRAUBE		HEXAGON SCREW	1	Stk
	0636.021.259	6KT.SCHRAUBE	M 10X1,25X 30	HEXAGON SCREW	1	Stk

ww = wahlweise / optional

NB = nach Bedarf / as required

28.05.2008



Ersatzteilliste zu Bildtafel / Spare-parts list for figure:

Pos.	Sachnummer Product number	Benennung	Technische Info Technical Info	Description	Menge Quantity	Einheit Unit
010	1067.304.151	HAUPTWELLE	Z36/32*ALLRAD	MAIN SHAFT	1	Stk
020	0735.321.451	NADELKRANZ	58.0X66.0X33.0	NEEDLE CAGE	1	Stk
030	1067.204.093	SCHRAEGRAD	KPL.2G/Z42	HELICAL GEAR	1	Stk
040	1067.204.127	SYNCHRONISIERG.	KPL.1+2G*D=106,6/100,8/95	SYNCHRONIZER	1	Stk
/110	1067.304.171	SYNCHRONKOERPER	1+2G	SYNCHRO.BODY	1	Stk
/120	1067.304.131	SCHIEBEMUFFE	1+2G	SLIDING SLEEVE	1	Stk
/130	0501.214.612	SYNCHRONRING	KPL.1+2G*D=106,6/100,8/95	SYNCHRO.RING	1	Stk
/140	0501.214.002	SYNCHRONRING	KPL.2G*D=106,6/100,8	SYNCHRO.RING	1	Stk
/150	0501.318.760	DRUCKSTUECK	21,8X14	PRESSURE PART	3	Stk
050		SICHERUNGSRING		CIRCLIP	1	Stk
	0730.501.688		A=2,90		NB	
	0730.501.687		A=2,85		NB	
	0730.501.686		A=2,80		NB	
	0730.501.685		A=2,75		NB	
	0730.501.684		A=2,70		NB	
	0730.501.683		A=2,65		NB	
060	0735.321.414	NADELKRANZ	50,0X58,0X36,0	NEEDLE CAGE	1	Stk
070	1067.204.087	SCHRAEGRAD	KPL.1G/Z43	HELICAL GEAR	1	Stk
080	1067.304.086	ANLAUFSCHIEBE		THRUST WASHER	1	Stk
090	0735.321.499	NADELLAGER	44,7X55,0X32,0	NEEDLE BEARING	1	Stk
100	1067.204.097	SCHRAEGRAD	KPL.RG/Z39	HELICAL GEAR	1	Stk
110	1067.204.099	SYNCHRONISIERG.	KPL.RG*D=80/75	SYNCHRONIZER	1	Stk
/110	1067.304.199	SYNCHRONKOERPER	RG	SYNCHRO.BODY	1	Stk
/120	1067.304.146	SCHIEBEMUFFE	RG	SLIDING SLEEVE	1	Stk
/130	1069.203.011	SYNCHRONRING	KPL.3+4G*D=80/75	SYNCHRO.RING	1	Stk
/140	1053.303.127	DRUCKSTUECK		PRESSURE PART	3	Stk

ww = wahlweise / optional

NB = nach Bedarf / as required

28.05.2008



Ersatzteilliste zu Bildtafel / Spare-parts list for figure:

Pos.	Sachnummer Product number	Benennung	Technische Info Technical Info	Description	Menge Quantity	Einheit Unit
/150	0635.460.006	KUGEL	5 G20	BALL	3	Stk
/160	0770.060.784	DRUCKFEDER		COMPRESSION SPRING	3	Stk
/170	0501.320.781	SPRENGRING	SB86*SD	SNAP RING	1	Stk
150	1067.304.123	ADAPTERWELLE	LANDROVER	ADAPTER SHAFT	1	Stk
160		ZYL.SCHRAUBE		CAP SCREW	1	Stk
	0636.101.326	ZYL.SCHRAUBE	M 10 X 95	CAP SCREW	1	Stk
200	0735.321.540	NADELKRANZ	39.0X44.0X37,6	NEEDLE CAGE	1	Stk
220	1067.204.029	SCHRAEGRAD	KPL.6G/Z25	HELICAL GEAR	1	Stk
230	1067.204.117	SYNCHRONISIERG.	KPL.5+6G*D=84	SYNCHRONIZER	1	Stk
/110	1067.304.092	SYNCHRONKOERPER	5+6G*SIINTER	SYNCHRO BODY	1	Stk
/120	1067.304.010	SCHIEBEMUFFE	5+6G	SLIDING SLEEVE	1	Stk
/130	0501.321.421	SYNCHRONRING	5+6G	SYNCHRO.RING	2	Stk
/140	1053.303.127	DRUCKSTUECK		PRESSURE PART	3	Stk
/150	0635.460.006	KUGEL	5 G20	BALL	3	Stk
/160	0770.060.784	DRUCKFEDER		COMPRESSION SPRING	3	Stk
250		SICHERUNGSRING		CIRCLIP	1	Stk
	0730.501.639		A=2,40		NB	
	0730.501.638		A=2,35		NB	
	0730.501.637		A=2,30		NB	
	0730.501.636		A=2,25		NB	
	0730.501.635		A=2,20		NB	
	0730.501.634		A=2,15		NB	
260	0735.358.341	ROLLENKRANZ	29.0X50.0X20,5	ROLLER CAGE	1	Stk
270	0630.513.176	SPRENGRING	SW 29	SNAP RING	1	Stk

ww = wahlweise / optional

NB = nach Bedarf / as required

28.05.2008

Ersatzteilkatalog / Spare-parts catalog

Ersatzteilliste zu Bildtafel / Spare-parts list for figure:

Pos.	Sachnummer Product number	Benennung	Technische Info Technical Info	Description	Menge Quantity	Einheit Unit
010	1067.305.001	RUECKLAUFBOLZEN		REV.IDLER SHAFT	1	Stk
020	0730.109.978	SCHEIBE	A=2,50	WASHER	2	Stk
030	1067.305.016	ZWISCHENRAD	Z23	IDLER GEAR	1	Stk
040	0735.321.801	NADELKRANZ	25,0X33,0X40,0	NEEDLE CAGE	1	Stk
050	1067.305.014	HALBSCHALE	DRUCKGUSS	HALF SHELL	1	Stk
060		FLANSCHSCHRAUBE		FLANGE BOLT	1	Stk
	0636.103.226	FLANSCHSCHRAUBE	M 8X 70 VW60428	FLANGE BOLT	1	Stk

ww = wahlweise / optional

NB = nach Bedarf / as required

28.05.2008



Ersatzteilliste zu Bildtafel / Spare-parts list for figure:

Pos.	Sachnummer Product number	Benennung	Technische Info Technical Info	Description	Menge Quantity	Einheit Unit
010	1067.206.072	SCHALTSCHWINGE	KPL.5+6G*DRUCKGUSS	GEAR SHIFT FORK	1	Stk
020		LAGERBOLZEN		BEARING PIN	2	Stk
	1069.306.116	LAGERBOLZEN	T50	BEARING PIN	2	Stk
030	1053.306.085	GLEITSTEIN		SLIDING PAD	2	Stk
040	0501.317.864	ARRETIERBUCHSE		ARRETIERBUCHSE	1	Stk
050	1067.206.073	SCHALTSCHWINGE	KPL.3+4G*DRUCKGUSS	GEAR SHIFT FORK	1	Stk
060		LAGERBOLZEN		BEARING PIN	2	Stk
	1069.306.116	LAGERBOLZEN	T50	BEARING PIN	2	Stk
070	1053.306.085	GLEITSTEIN		SLIDING PAD	2	Stk
080	0501.317.864	ARRETIERBUCHSE		ARRETIERBUCHSE	1	Stk
090	1067.206.123	SCHALTSCHWINGE	KPL.1+2GMIT UMLENKUNG	GEAR SHIFT FORK	1	Stk
/110	1067.206.112	SCHALTSCHWINGE	KPL.1+2G*LR/JAGUAR*DG	GEAR SHIFT FORK	1	Stk
/120	1067.206.104	UMLENKHEBEL	KPL.	RELAY LEVER	1	Stk
/130	0630.004.193	STUETZSCHEIBE	S 10X 16 X1,2	SUPPORT SHIM	1	Stk
/140	0630.501.006	SICHERUNGSRING	10X1	CIRCLIP	1	Stk
100	1053.306.085	GLEITSTEIN		SLIDING PAD	2	Stk
110		LAGERBOLZEN		BEARING PIN	2	Stk
	1069.306.116	LAGERBOLZEN	T50	BEARING PIN	2	Stk
120	0501.317.864	ARRETIERBUCHSE		ARRETIERBUCHSE	1	Stk
130	1067.206.075	SCHALTSCHWINGE	KPL.RG*DRUCKGUSS	GEAR SHIFT FORK	1	Stk
140		LAGERBOLZEN		BEARING PIN	2	Stk
	1069.306.116	LAGERBOLZEN	T50	BEARING PIN	2	Stk
150	1053.306.085	GLEITSTEIN		SLIDING PAD	2	Stk
160	0501.317.864	ARRETIERBUCHSE		ARRETIERBUCHSE	1	Stk
170	1067.206.098	SPERRBUEGEL	KPL.	SPERRBUEGEL	1	Stk
180	1067.206.034	FUEHRUNGSBOLZEN	KPL.	GUIDE PIN	1	Stk

ww = wahlweise / optional

NB = nach Bedarf / as required

28.05.2008

Ersatzteilliste zu Bildtafel / Spare-parts list for figure:

Pos.	Sachnummer Product number	Benennung	Technische Info Technical Info	Description	Menge Quantity	Einheit Unit
184	0634.313.860	O-RING	6,3 X 2	O-RING	1	Stk
186		TORXSCHRAUBE		TORX SCREW	1	Stk
	0736.101.429	TORXSCHRAUBE	M6X12	TORX SCREW	1	Stk
190	1067.206.034	FUEHRUNGSBOLZEN	KPL.	GUIDE PIN	1	Stk
194	0634.313.860	O-RING	6,3 X 2	O-RING	1	Stk
196		TORXSCHRAUBE		TORX SCREW	1	Stk
	0736.101.429	TORXSCHRAUBE	M6X12	TORX SCREW	1	Stk
220	1067.206.034	FUEHRUNGSBOLZEN	KPL.	GUIDE PIN	1	Stk
224	0634.313.860	O-RING	6,3 X 2	O-RING	1	Stk
226		TORXSCHRAUBE		TORX SCREW	1	Stk
	0736.101.429	TORXSCHRAUBE	M6X12	TORX SCREW	1	Stk
230	1067.206.034	FUEHRUNGSBOLZEN	KPL.	GUIDE PIN	1	Stk
234	0634.313.860	O-RING	6,3 X 2	O-RING	1	Stk
236		TORXSCHRAUBE		TORX SCREW	1	Stk
	0736.101.429	TORXSCHRAUBE	M6X12	TORX SCREW	1	Stk
300	1067.206.140	SCHALTWELLE	KPL.LANDROVER	G.SHIFT SHAFT	1	Stk
/120	0501.213.551	MAGNET	KPL.NEUTRAL+WAEHLEN	MAGNET	1	Stk
/130		TORXSCHRAUBE		TORX SCREW	1	Stk
	0501.320.705	TORXSCHRAUBE	M4X12*T20*MICROVERKAPSELT	TORX SCREW	1	Stk
/140	1067.306.225	ABSCHIRMBLECH	LANDROVER	SCREEN SHEET	1	Stk
/150		TORXSCHRAUBE		TORX SCREW	1	Stk
	0501.320.705	TORXSCHRAUBE	M4X12*T20*MICROVERKAPSELT	TORX SCREW	1	Stk
410	0501.320.496	RASTENBOLZEN		DETENT PIN	1	Stk
420	0732.042.846	DRUCKFEDER	WAEHLRASTIERUNG IM S6-37	COMPRESSION SPRING	1	Stk
430		VERSCHL.SCHR.		SCREW PLUG	1	Stk
	1067.306.218	VERSCHL.SCHR.	M22X1,5*SW8	SCREW PLUG	1	Stk

ww = wahlweise / optional

NB = nach Bedarf / as required

28.05.2008

Ersatzteilkatalog / Spare-parts catalog

Ersatzteilliste zu Bildtafel / Spare-parts list for figure:

Pos.	Sachnummer Product number	Benennung	Technische Info Technical Info	Description	Menge Quantity	Einheit Unit
440	0501.322.044	RASTENBOLZEN	RG	DETENT PIN	1	Stk
460	0732.042.846	DRUCKFEDER	WAEHLRASTIERUNG IM S6-37	COMPRESSION SPRING	1	Stk
480		VERSCHL.SCHR.		SCREW PLUG	1	Stk
	1069.306.095	VERSCHL.SCHR.	M30X1,5*SW14	SCREW PLUG	1	Stk
570	1067.306.188	KULISSE	SINTER	SHIFTING GATE	1	Stk
580		TORXSCHRAUBE		TORX SCREW	2	Stk
	0636.103.215	TORXSCHRAUBE	M 6 X16 T30 TN17987	TORX SCREW	2	Stk
600	1067.306.217	OELFANGSCHALE		OIL TRAY	1	Stk
800	1053.206.079	RASTENBOLZEN	KPL.	DETENT PIN	1	Stk
810	0732.042.866	DRUCKFEDER	RASTIERUNG ZENTRALSCHALTW.	COMPRESSION SPRING	1	Stk
820	0770.196.098	VERSCHL.DECKEL	WTB*20X 4	SEALING CAP	1	Stk
830	0630.502.260	SICHERUNGSRING	20X1	CIRCLIP	1	Stk
840	0501.213.550	POSITIONSENSOR	KPL.NEUTRAL+WAEHLEN	POSITION SENSOR	1	Stk
860		TORXSCHRAUBE		TORX SCREW	2	Stk
	0636.103.215	TORXSCHRAUBE	M 6 X16 T30 TN17987	TORX SCREW	2	Stk

ww = wahlweise / optional

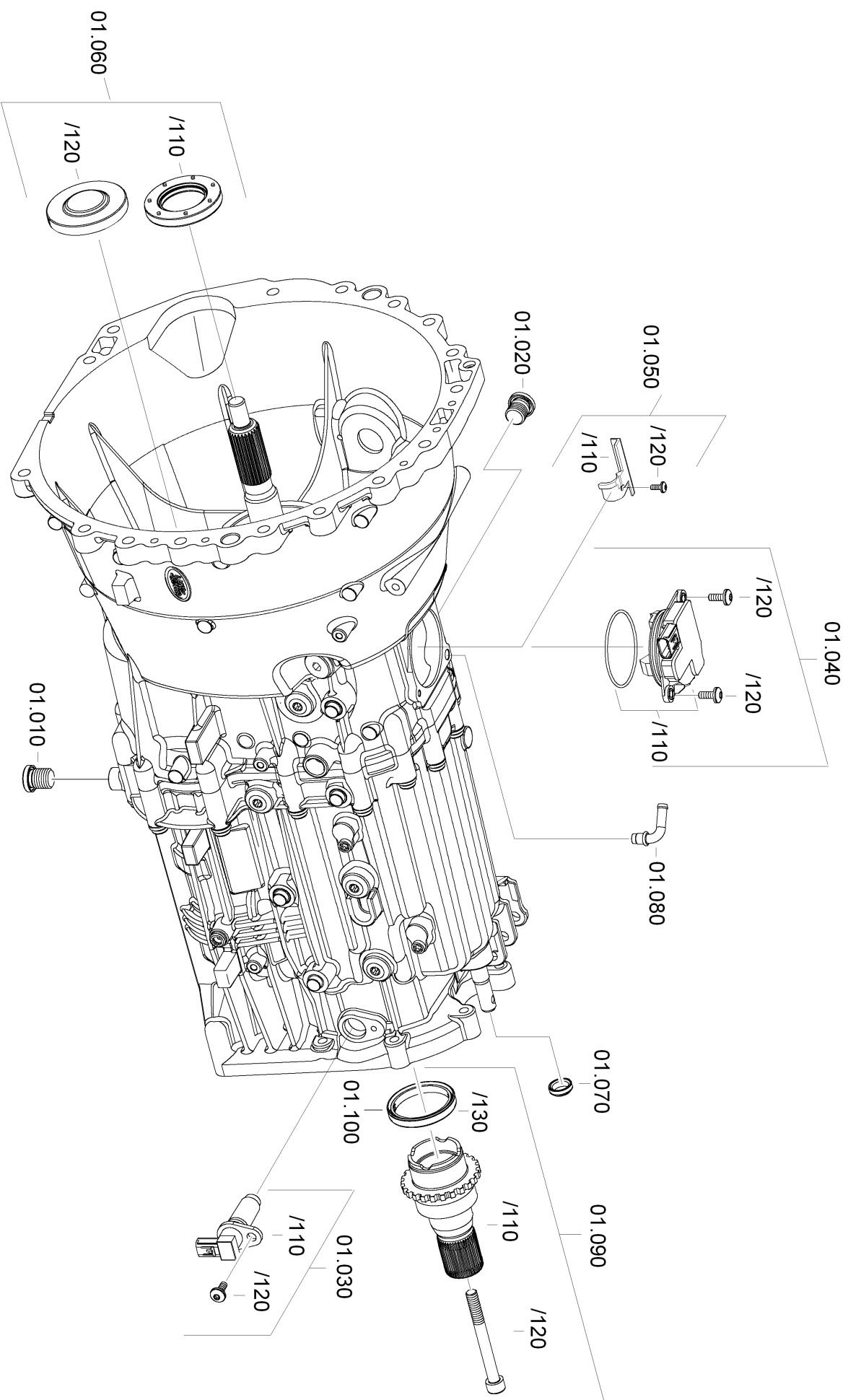
NB = nach Bedarf / as required

28.05.2008

Bildtafel:
Figure:
Figure:
Figure:

600.01.

L319





ZF Getriebe GmbH
Werk Brandenburg

ELL-R1067 012 005A-b- 29.06.2004

ERSATZTEILLISTE SPARE PARTS LIST

GETRIEBE
GEARBOX
B. V.

1067 012 005

L319*V6*2,7L*D

Land Rover

BILDTAFEL FIGURE FIGURA	600.01.			GETRIEBE GEARBOX B. V.	LAD
-------------------------------	---------	--	--	------------------------------	-----

Pos.	SACHNUMMER ZF	MATERIAL LAND ROVER	BENENNUNG	DESCRIPTION	AENDERUNG MODIFICA MODIFICA	Menge Quantity Nombre
600-01	1067 012 005	TRC500013	GETRIEBE KOMPL.	TRANSMISSION COMPL.		1
010	1067 301 084	TYB500010	VERSCHL.SCHR.	SCREW PLUG		1
020	1067 301 084	TYB500010	VERSCHL.SCHR.	SCREW PLUG		1
030	1067 298 001	TXM500020	DREHZAHLSSENSOR (KIT)	KIT SPEED SENSOR COMPR		1
/110	0501 320 815	TXM500010	DREHZAHLSSENSOR	SPEED SENSOR		1
/120	0636 103 215	TYP500030	TORXSCHRAUBE M6X16	TORX SCREW M6X16		1
040	1067 298 002	TXM500040	POSITIONS SENSOR (KIT)	KIT GEAR POSITION SENSOR COMPR		1
/110	0501 213 560	TXM500030	POSITIONS SENSOR KOMPL.	GEAR POSITION SENSOR		1
/120	Incl. in sensor	TYX500050	O-RING	O-RING		
	0636 103 215	TYP500030	TORXSCHRAUBE M6X16	TORX SCREW M6X16		2
050	1067 298 003	TXM500060	MAGNET (KIT)	KIT MAGNET ASSEMBLY		1
/110	0501 213 551	TXM500050	MAGNET	MAGNET		1
/120	0501 320 705	TYP500010	TORXSCHRAUBE M4X12	TORX SCREW M4X12		1
060	1067 298 004	TRY500010	DICHTUNGSSATZ (KIT)	KIT CLUTCH HOUSING SEALS		1
/110	0750 111 403	TZB500060	WELLENDICHTRING	INPUT SHAFT SEAL		1
/120	0501 317 873	TZB500070	DECKEL	LAYSHAFT COVER		1

LEGENDE/ABBREVIATIONS : AENDERUNG = MODIFICATION/ MODIFICA ALLE = ALL/ TOUS/ WW = WAHLWEISE/ ALTERNATIVELY/ AU CHOIX

LEGENDE/LEGGENDA : NB = NACH BEDARF/ ACCORDING TO REQUIREMENTS/ SELON BESOIN

BILDTAFEL FIGURE FIGURA	600.01.	ELL-R1067 012 005A-b- 29.06.2004	GETRIEBE GEARBOX B. V.	1067 012 005
--------------------------------------	----------------	----------------------------------	--	---------------------

Pos.	SACHNUMMER ZF	MATERIAL LAND ROVER	BENENNUNG	DESCRIPTION	AENDERUNG MODIFICATION MODIFICA	Menge Quantity Nombre
070	0770 198 159	TZB500080	WELLENDICHRING	SELECTOR SHAFT SEAL		1
080	0501 321 964	not serviced	ENTLUEFTER	BREATHER PIPE		1
090	1067 298 005	TRY500020	ADAPTERWELLE (KI)	KIT OUTPUT SHAFT SEAL		1
/110	1067 304 123	TUD500010	ADAPTERWELLE	OUTPUT SHAFT		1
/120	0636 101 326	TYG500080	SCHRAUBE	BOLT		1
/130	0750 111 388	TZB500090	WELLENDICHRING	OUTPUT SHAFT SEAL		1
100	0750 111 388	TZB500090	WELLENDICHRING	OUTPUT SHAFT SEAL		1

LEGENDE/ABBREVIATIONS : AENDERUNG = MODIFICATION/ MODIFICA ALLE = ALL/TOUS/ WW = WAHLWEISE/ ALTERNATIVELY/AU CHOIX
LEGENDE/LEGGENDA : NB = NACH BEDARF/ ACCORDING TO REQUIREMENTS/ SELON BESOIN